

平成24年11月7日

公 告



契約担当官  
航空自衛隊第83航空隊  
会計隊長 半田 深 粹



下記により入札を実施するので「入札及び契約心得」を熟知のうえ参加されたい。

記

1. 契約方式 一般競争契約
2. 入札事項
  - (1) 品 名 (件 名) 合同庁舎清掃等役務1件
  - (2) 履行期限 平成24年12月25日
  - (3) 履行場所 航空自衛隊那覇基地
3. 入札場所 航空自衛隊那覇基地会計隊入札室
4. 入札日時 平成24年11月26日 10時30分
5. 参加資格
  - (1) 全省庁統一資格「役務の提供等」D級以上の資格を有する者
  - (2) 契約担当官等から取引停止の措置を受けている期間中の者でないこと。
6. 保証金 入札保証金：免除 契約保証金：免除
7. 入札方法
 

落札決定にあたっては、入札書に記載された金額に当該金額の5%に相当する額を加算した金額をもって落札価格とするので、入札者は課税業者又は免税業者を問わず見積もった金額の105分の100に相当する金額を入札書に記載すること。

また、本件の入札は、郵便入札を可とするが、その場合は平成24年11月22日までに航空自衛隊那覇基地会計隊契約班に必着とする。
8. 入札の無効 入札参加資格のない者による入札及び入札に関する条件に反した入札は無効とする。
9. 契約書の作成 有
10. 契約条件 航空自衛隊標準契約条項及び適用契約条項を参照のこと。
11. 契約条項提示場所 航空自衛隊那覇基地会計隊事務室
12. 契約方法 確定契約
13. 落札決定方式 総額決定
14. その他
  - (1) 入札説明会 無
  - (2) 入札参加希望者は、平成24年11月22日までに航空自衛隊那覇基地会計隊契約班まで連絡することともに、資格決定通知書のコピーを提出すること。
  - (3) 入札保証金の納付を免除してあるが、落札者が契約を結ばないときは、入札保証金相当額を徴収する。

本書記載事項の詳細については航空自衛隊那覇基地会計隊契約班 藤本 まで。

電話番号 098-857-1191 内線3532・3533

航空自衛隊仕様書			
仕様書の種類	内容による分類	役務仕様書	
	性質による分類	個別仕様書	
物品番号		仕様書番号	
品名 又は 件名	合同庁舎清掃等役務	那基LPS-24-223	
		承認	平成24年10月24日
		作成	平成24年10月24日
		改正	平成 年 月 日
			平成 年 月 日
作成部隊等名	第83航空隊		

#### 1 適用範囲

本仕様書は、航空自衛隊那覇基地における合同庁舎内外の清掃について適用する。

#### 2 場所

航空自衛隊那覇基地 合同庁舎

#### 3 役務仕様

- (1) 作業面積、作業箇所は、別紙及び別図のとおり。
- (2) 作業時間は、0800～1700を基準とする。

#### 4 作業内容

- (1) 1階から5階までの外壁面ガラス及びエレベーター3階から5階までの背面ガラス清掃は、洗浄後、空拭きをする。VIP室の窓ガラスについては、官側の指定する時間とする。
- (2) 1階玄関のタイル石は、洗浄後、空拭きし、1階及び3階廊下については、洗浄後ワックス拭きし、ポリッシャーをかけ、役務完了までの間、ビニール等で汚れを防止する。
- (3) 1階玄関、3階玄関及び3階風除室のガラス清掃は、内外とも洗浄後、空拭きをし、風除室内の床面は、洗浄後、空拭きをする。
- (4) 3階正面ホール床面は、洗浄後ワックス拭きをし、ポリッシャーをかける。
- (5) 1階から5階までのトイレは（男子、女子、障害者、VIP）、便器、洗面台、換気扇、シャワー室等の天井、側面及び床面等を清掃し、床面には、ワックス拭きし、ポリッシャーをかける。
- (6) 地下1階から屋上までの階段は洗浄し、靴墨等を除去してワックス拭き、ポリッシャーをかける。
- (7) 1階と3階庁舎周辺の歩道及び3階渡り廊下（御影石①）及び庁舎前広場を高圧洗浄機等で洗浄し、表面汚れを落としむらなく復元する。（高圧洗浄機から出た排水処理を確実にする。）
- (8) 3階玄関横の御影石②の研磨・コーティング作業をする。
  - (ア) 研磨は5工程に分け、5種類の研磨材を使用し作業をする。
  - (イ) 表面上に浮き出ている石灰石を除去する。
  - (ウ) 浸透性給水防止剤を使用し、表面汚れ防止及びウエット仕上げコーティング剤

を使用し、光沢を復元させるものとする。

5 一般管理事項

- (1) 基地内及び合同庁舎への立入りは、関連規則に基づき、所定の手続きを行い、作業場所及び許可された場所以外立入ってはならない。
- (2) 契約相手方は、現場責任者を定め、官側に通知し、作業現場を離れる際は、官側と調整するものとする。
- (3) 現場責任者は、事故防止に留意すること。
- (4) 作業員は、原則として専従員とする。
- (5) 契約相手方は、基地内において作業を実施した場合、契約件名、作業実施者氏名、作業時間及び作業内容を確認できる書類を作成し、作業日毎に検査官に確認を受けた後、検査官及び契約担当官に提出するものとする。

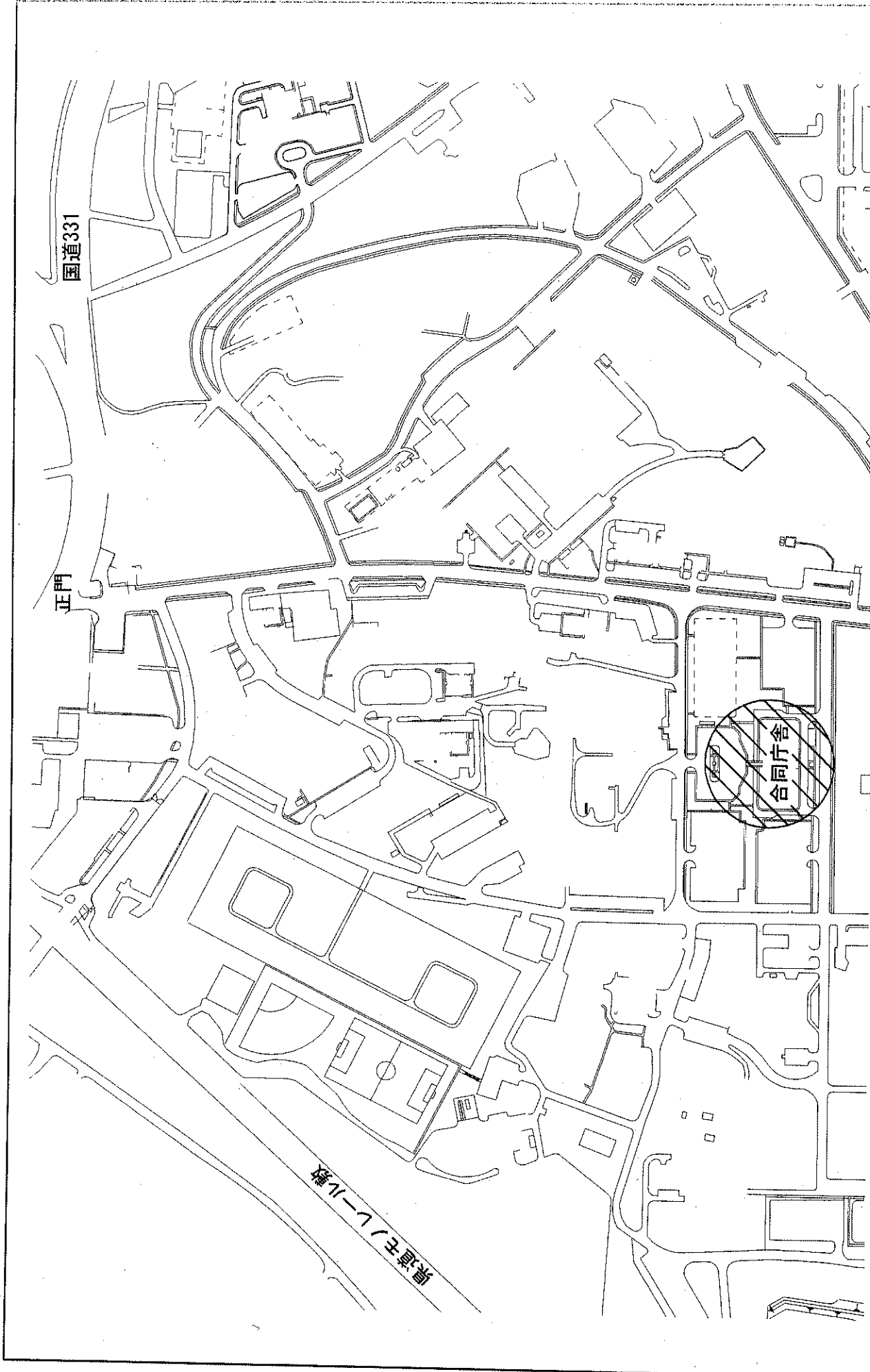
6 その他

- (1) 契約相手方は、使用する材料の写真を撮り、監督官の確認を受けるものとする。
- (2) 契約相手方は、各作業場所での作業前、作業中及び作業終了の写真を撮影し、A-4用紙上に加工し、資料を作成する。資料作成に使用したデータをCD等に焼き付け資料共に官側に提出するものとする。
- (3) 官側は、作業に必要な水及び電気を負担するものとし、契約相手方は、清掃に必要な洗剤及び用具等を負担するものとする。
- (4) 契約相手方は、作業員の不注意により官側に与えた損害並びに作業員の事故等に関する一切の責任を負うものとする。
- (5) 現場責任者は、合同庁舎の清掃終了後、検査官の確認を受けるものとする。

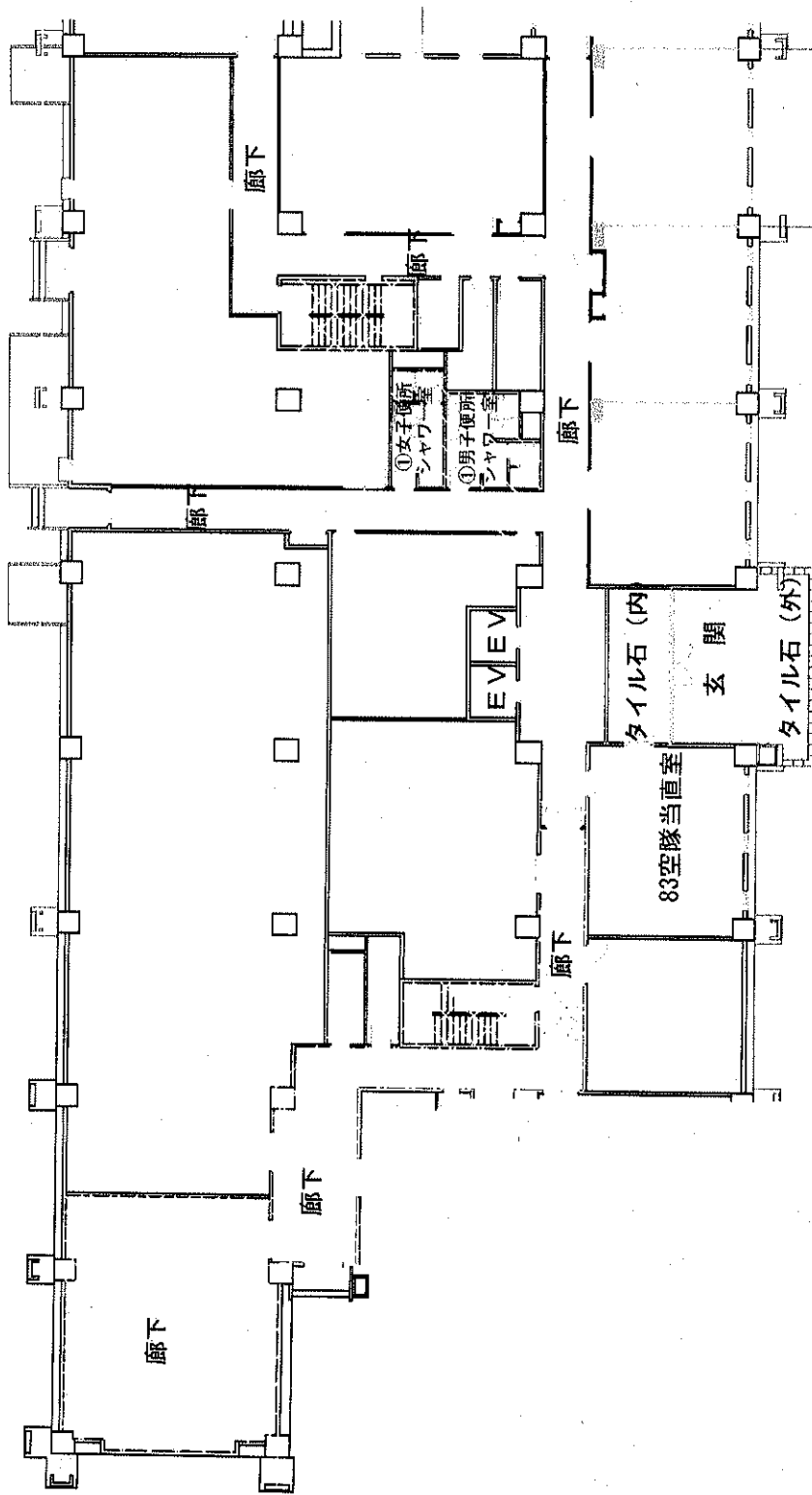
合同庁舎清掃役務所要面積について

別紙

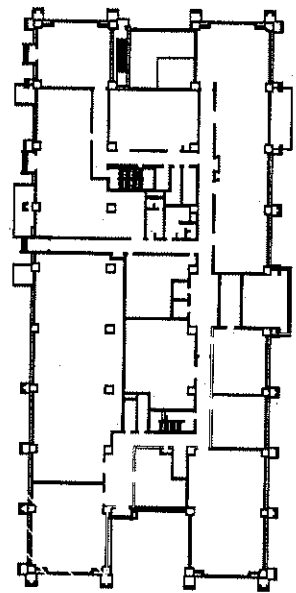
No	階数	室名	面積
1	1F	玄関タイル石 (外)	46m <sup>2</sup>
2	1F	玄関タイル石 (内)	21m <sup>2</sup>
3	1F	廊下	168m <sup>2</sup>
4	1F	①男子便所 (シャワー室を含む)	21m <sup>2</sup>
5	1F	②女子便所 (シャワー室を含む)	17m <sup>2</sup>
6	1F	屋外歩道	689m <sup>2</sup>
7	2F	①男子便所 (シャワー室を含む)	8m <sup>2</sup>
8	2F	②男子便所 (シャワー室を含む)	21m <sup>2</sup>
9	2F	①女子便所 (シャワー室を含む)	17m <sup>2</sup>
10	2F	②女子便所 (シャワー室を含む)	17m <sup>2</sup>
11	3F	ホール	143m <sup>2</sup>
12	3F	VIP便所 (身障者及びシャワー室を含む)	14m <sup>2</sup>
13	3F	①男子便所	8m <sup>2</sup>
14	3F	②男子便所 (シャワー室を含む)	21m <sup>2</sup>
15	3F	①女子便所 (シャワー室を含む)	17m <sup>2</sup>
16	3F	廊下	76m <sup>2</sup>
17	3F	庁舎前広場 (歩道を含む)	3585m <sup>2</sup>
18	3F	①渡り廊下御影石 (ジェットバーナー仕上げ)	103m <sup>2</sup>
19	3F	②御影石 (本磨き仕上げ)	95m <sup>2</sup>
20	3F	玄関及び風除室	13m <sup>2</sup>
21	4F	VIP便所 (シャワー室を含む)	14m <sup>2</sup>
22	4F	①男子便所	8m <sup>2</sup>
23	4F	②男子便所 (シャワー室を含む)	21m <sup>2</sup>
24	4F	①女子便所 (シャワー室を含む)	17m <sup>2</sup>
25	5F	VIP便所 (シャワー室を含む)	12m <sup>2</sup>
26	5F	①男子便所	8m <sup>2</sup>
27	5F	②男子便所 (シャワー室を含む)	21m <sup>2</sup>
28	5F	①女子便所 (シャワー室を含む)	17m <sup>2</sup>
29	1F～5F	庁舎窓ガラス (全面) (外壁面)	4035m <sup>2</sup>
30	3F～5F	エレベーター背面ガラス	48m <sup>2</sup>



件名	合同庁舎清掃等役務	
図面名称	案内図	図面番号
		1/7

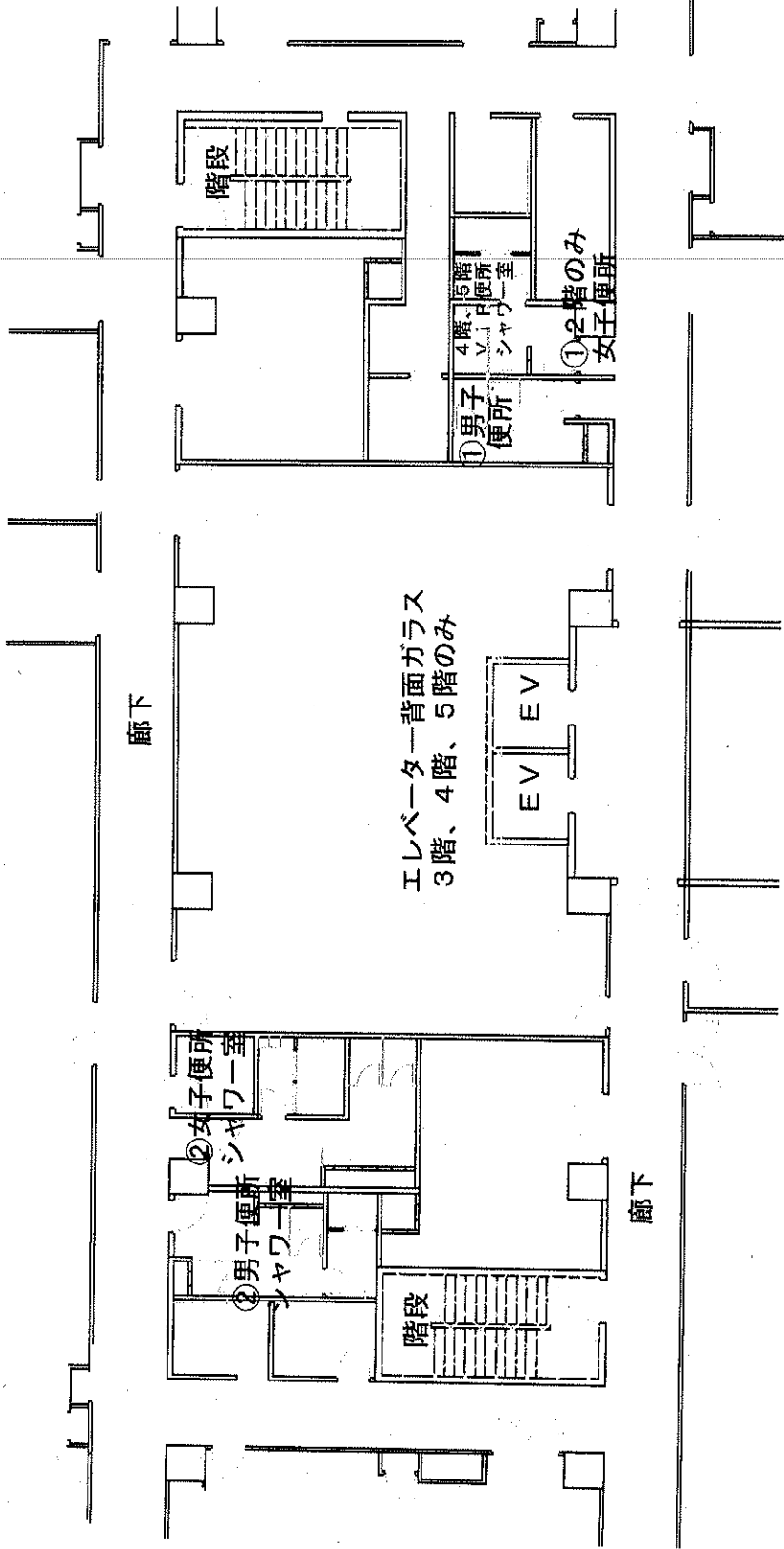


1 F 清掃範囲平面図 S=1/300

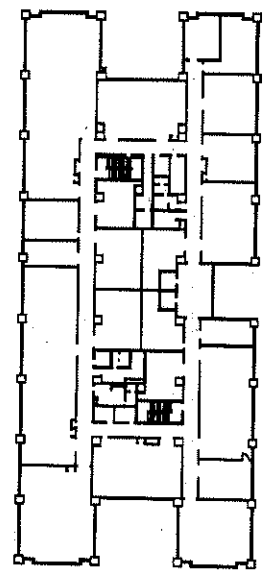


□ : 清掃範囲

件名	合同庁舎清掃等役務	
図面名称	平面図(1)	図面番号
		2/7



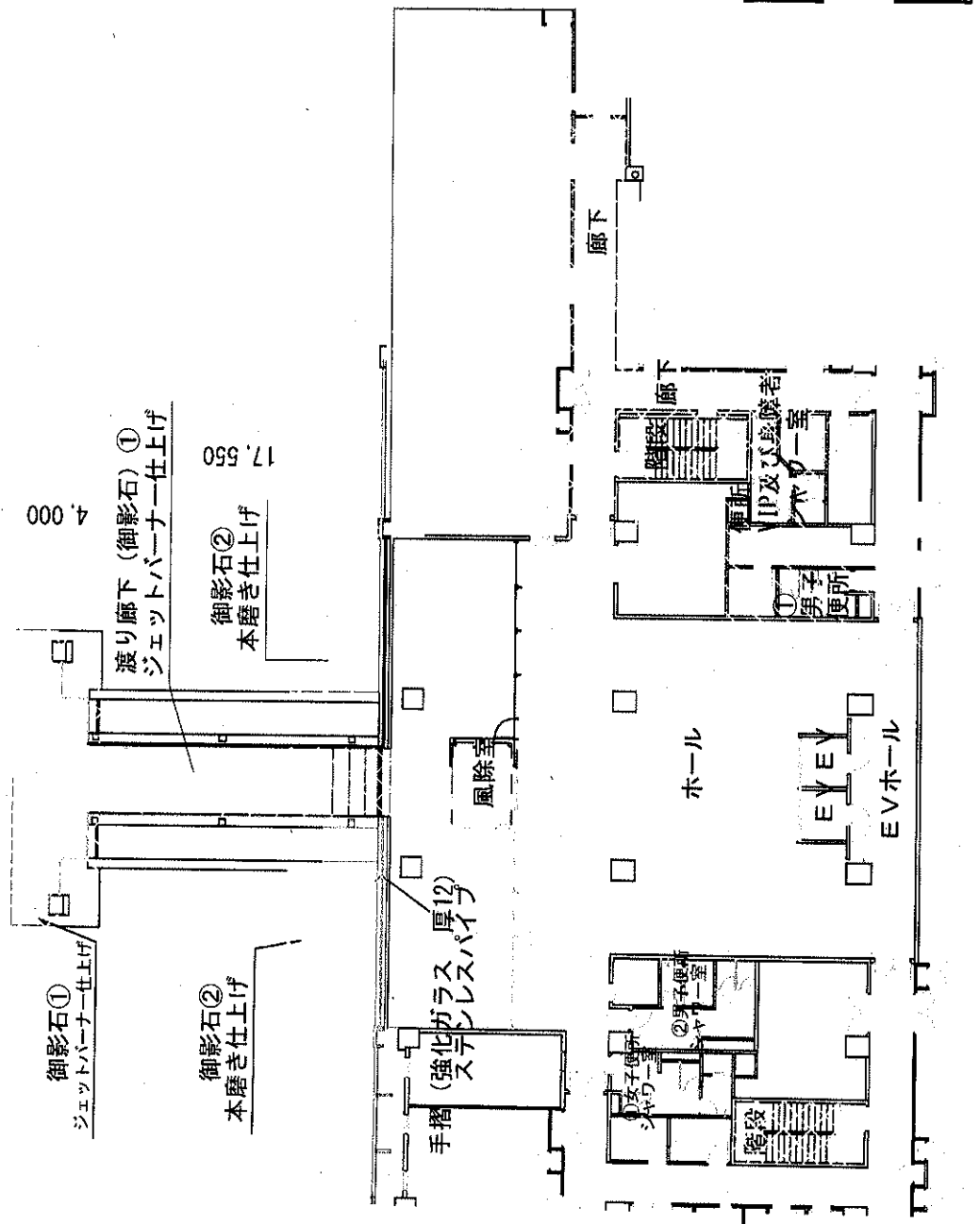
2、4、5 F 清掃範囲平面図 S=1/200



□ : 清掃範囲

件名	合同庁舎清掃等役務	
図面名称	平面図(2)	図面番号
		3/7

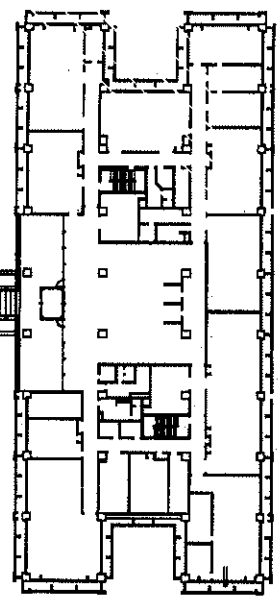
14,000  
3,200



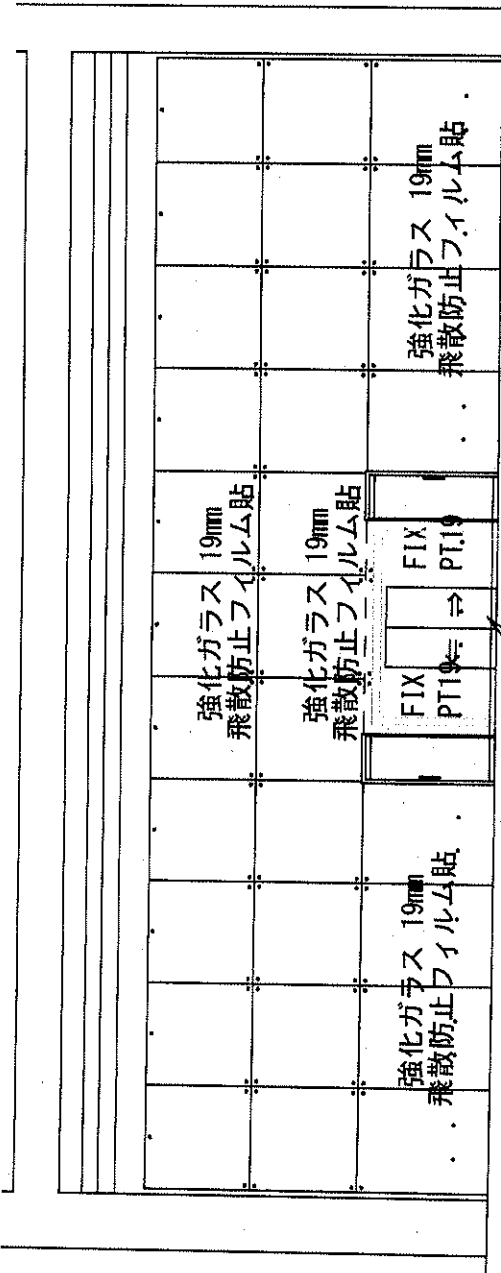
3 F 清掃範囲平面図 S=1/300

□ : 清掃範囲

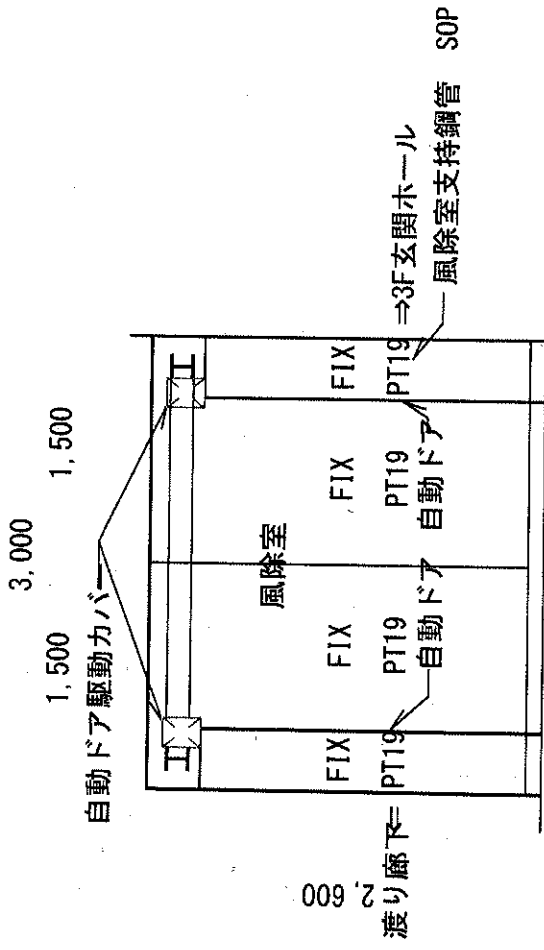
件名	合同庁舎清掃等役務		
図面名称	平面図 (3)	図面番号	4 / 7



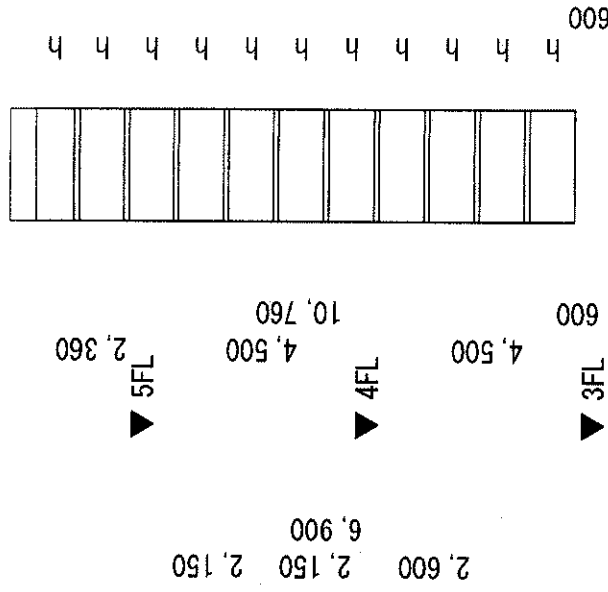




3 F 玄関姿図 S=1/150

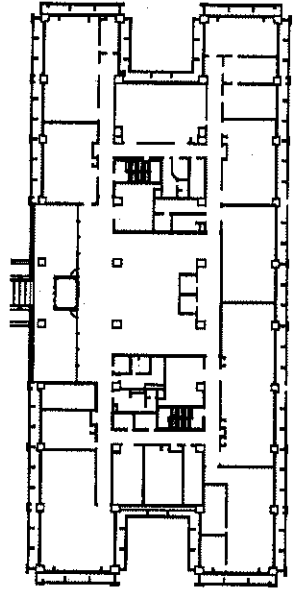


風除室断面図 S=1/50

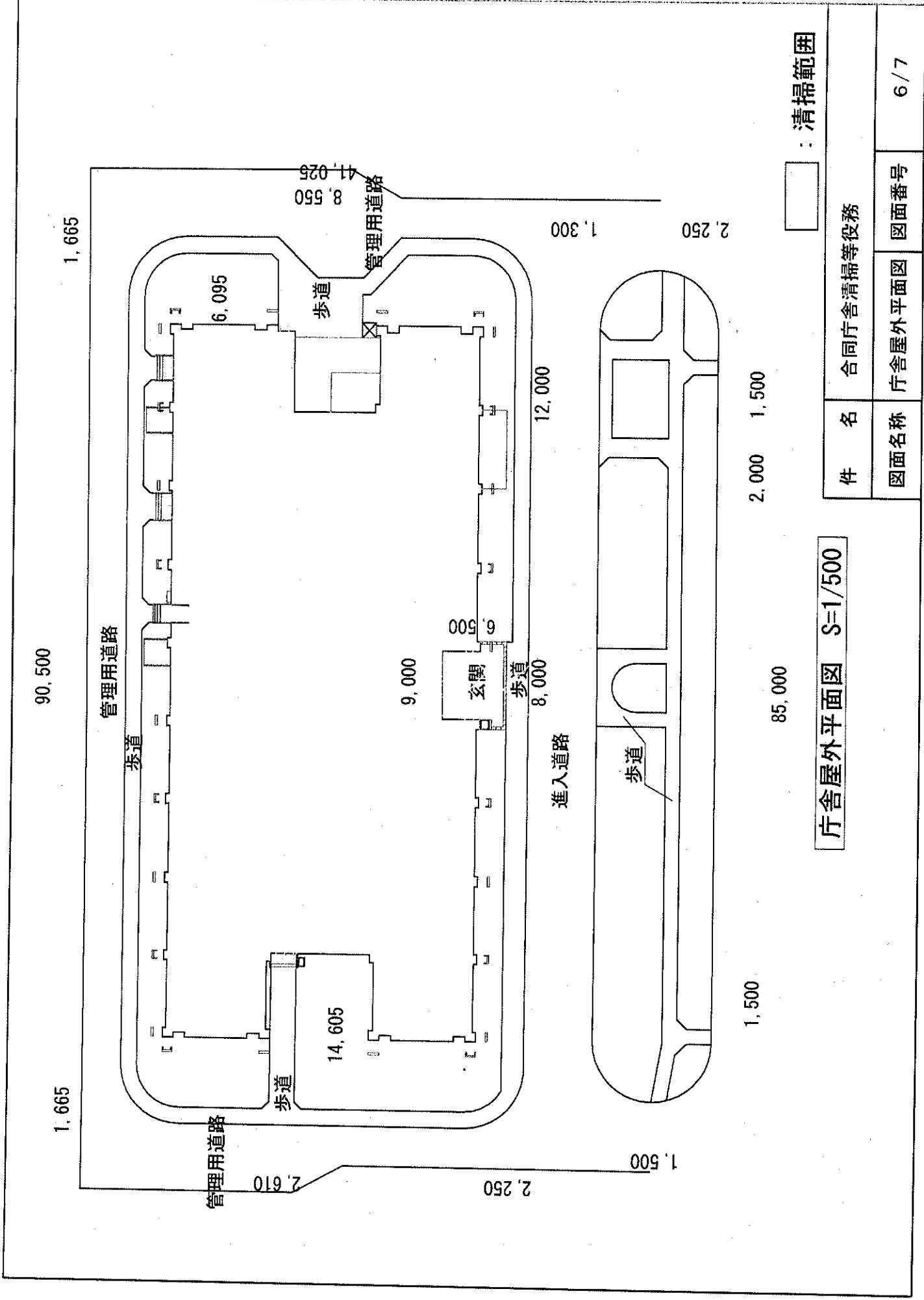


数量：2か所  
 寸法はガラスの割り付けによる。

ELV背面ガラス図 S=1/150



件名	合同庁舎清掃等役務	
図面名称	3F玄関姿図 風除室断面図	図面番号 5/7



斤舎屋外平面図 S=1/500

件名	合同斤舎清掃等役務	
図面名称	斤舎屋外平面図	図面番号
		6/7

歩道

11,000

28,500

70,000

47,000

歩道

42,000

1,500

歩道

庁舎前広場

10,500

6,000

16,000

15,900

2,250

： 清掃範囲

庁舎前広場平面図 S=1/500

件名	合同庁舎清掃等役務	
図面名称	庁舎屋外平面図	図面番号
		7/7